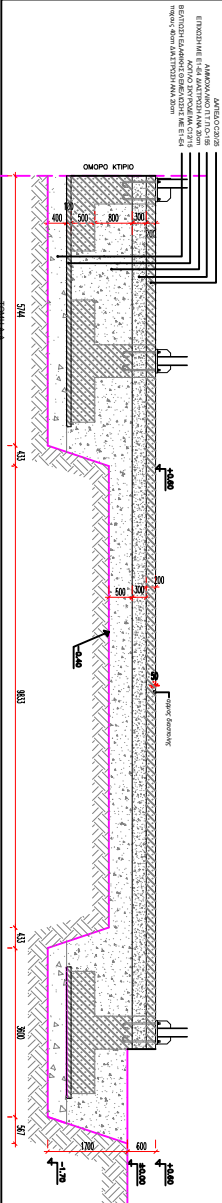
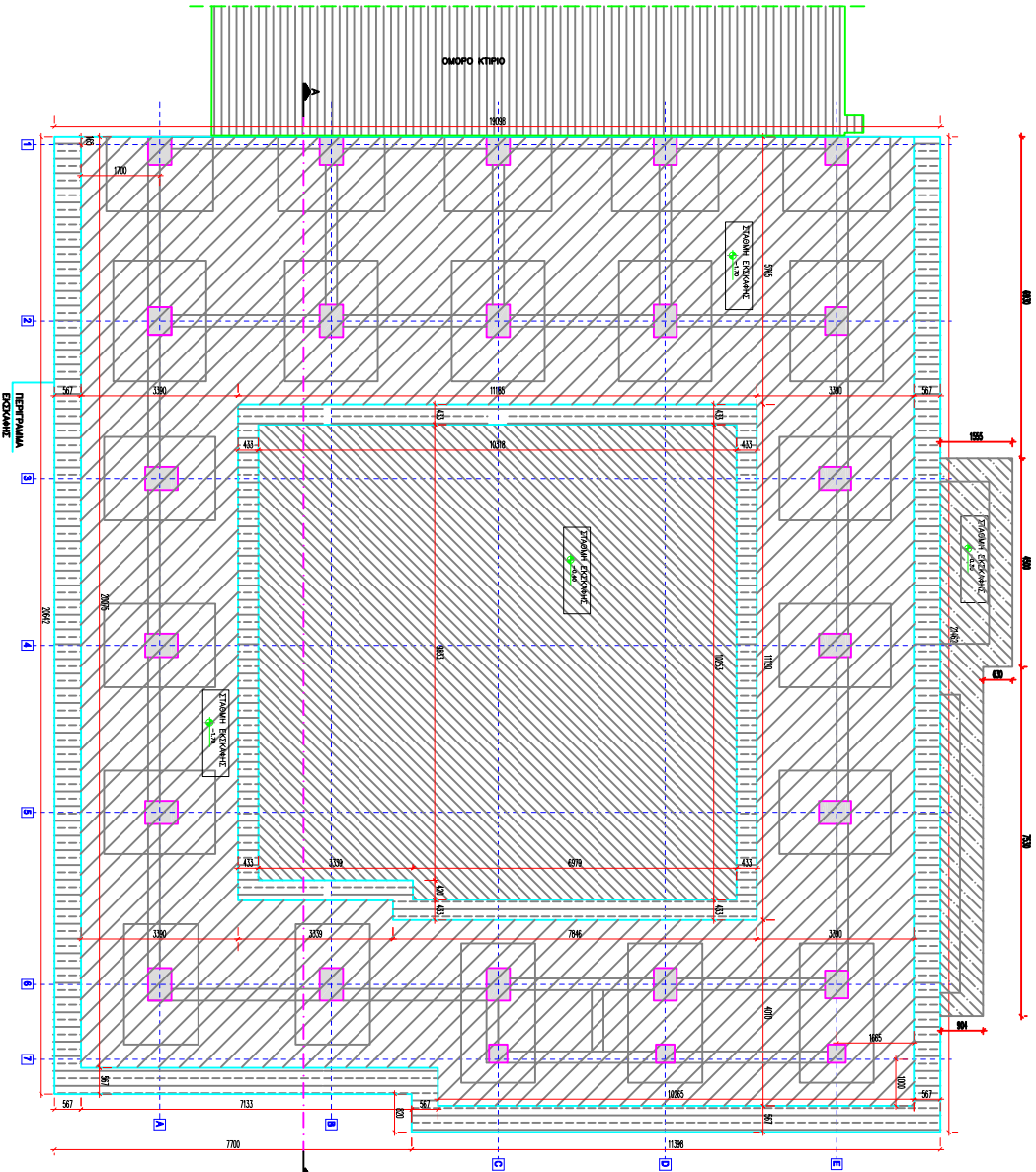


ΠΥΛΩΠΟ ΕΛΑΦΟΤ 4.000



ΠΡΩΤΟΦΟΡΕΣ ΜΕΛΕΤΗΣ

ΑΥΤΟΚΑ

- 1.1) ΣΥΜΒΟΥΛΟΣ ΕΡΓΟΥ
- 1.2) ΑΡΧΙΤΕΚΤΟΝΙΚΟΣ ΕΡΓΟΥ
- 1.3) ΜΗΧΑΝΟΛΟΓΙΚΟΣ ΕΡΓΟΥ
- 1.4) ΗΛΕΚΤΡΟΛΟΓΙΚΟΣ ΕΡΓΟΥ
- 1.5) ΠΛΗΡΟΦΟΡΙΑΚΟ ΣΥΣΤΗΜΑ ΕΡΓΟΥ
- 1.6) ΚΑΤΑΣΤΡΟΦΟΛΟΓΙΑ ΕΡΓΟΥ
- 1.7) ΕΡΓΟΝΟΜΙΑ ΕΡΓΟΥ
- 1.8) ΕΡΓΟΝΟΜΙΑ ΕΡΓΟΥ
- 1.9) ΕΡΓΟΝΟΜΙΑ ΕΡΓΟΥ
- 1.10) ΕΡΓΟΝΟΜΙΑ ΕΡΓΟΥ
- 1.11) ΕΡΓΟΝΟΜΙΑ ΕΡΓΟΥ
- 1.12) ΕΡΓΟΝΟΜΙΑ ΕΡΓΟΥ
- 1.13) ΕΡΓΟΝΟΜΙΑ ΕΡΓΟΥ
- 1.14) ΕΡΓΟΝΟΜΙΑ ΕΡΓΟΥ
- 1.15) ΕΡΓΟΝΟΜΙΑ ΕΡΓΟΥ

Β) ΠΡΩΤΑ

- 2.1) ΑΡΧΙΤΕΚΤΟΝΙΚΟΣ ΕΡΓΟΥ
- 2.2) ΜΗΧΑΝΟΛΟΓΙΚΟΣ ΕΡΓΟΥ
- 2.3) ΗΛΕΚΤΡΟΛΟΓΙΚΟΣ ΕΡΓΟΥ
- 2.4) ΠΛΗΡΟΦΟΡΙΑΚΟ ΣΥΣΤΗΜΑ ΕΡΓΟΥ
- 2.5) ΚΑΤΑΣΤΡΟΦΟΛΟΓΙΑ ΕΡΓΟΥ
- 2.6) ΕΡΓΟΝΟΜΙΑ ΕΡΓΟΥ
- 2.7) ΕΡΓΟΝΟΜΙΑ ΕΡΓΟΥ
- 2.8) ΕΡΓΟΝΟΜΙΑ ΕΡΓΟΥ
- 2.9) ΕΡΓΟΝΟΜΙΑ ΕΡΓΟΥ
- 2.10) ΕΡΓΟΝΟΜΙΑ ΕΡΓΟΥ
- 2.11) ΕΡΓΟΝΟΜΙΑ ΕΡΓΟΥ
- 2.12) ΕΡΓΟΝΟΜΙΑ ΕΡΓΟΥ
- 2.13) ΕΡΓΟΝΟΜΙΑ ΕΡΓΟΥ
- 2.14) ΕΡΓΟΝΟΜΙΑ ΕΡΓΟΥ
- 2.15) ΕΡΓΟΝΟΜΙΑ ΕΡΓΟΥ

Γ) ΕΡΓΟΝΟΜΙΑ

- 3.1) ΕΡΓΟΝΟΜΙΑ ΕΡΓΟΥ
- 3.2) ΕΡΓΟΝΟΜΙΑ ΕΡΓΟΥ
- 3.3) ΕΡΓΟΝΟΜΙΑ ΕΡΓΟΥ
- 3.4) ΕΡΓΟΝΟΜΙΑ ΕΡΓΟΥ
- 3.5) ΕΡΓΟΝΟΜΙΑ ΕΡΓΟΥ
- 3.6) ΕΡΓΟΝΟΜΙΑ ΕΡΓΟΥ
- 3.7) ΕΡΓΟΝΟΜΙΑ ΕΡΓΟΥ
- 3.8) ΕΡΓΟΝΟΜΙΑ ΕΡΓΟΥ
- 3.9) ΕΡΓΟΝΟΜΙΑ ΕΡΓΟΥ
- 3.10) ΕΡΓΟΝΟΜΙΑ ΕΡΓΟΥ
- 3.11) ΕΡΓΟΝΟΜΙΑ ΕΡΓΟΥ
- 3.12) ΕΡΓΟΝΟΜΙΑ ΕΡΓΟΥ
- 3.13) ΕΡΓΟΝΟΜΙΑ ΕΡΓΟΥ
- 3.14) ΕΡΓΟΝΟΜΙΑ ΕΡΓΟΥ
- 3.15) ΕΡΓΟΝΟΜΙΑ ΕΡΓΟΥ

Δ) ΚΑΝΟΝΙΣΜΟΙ

- 4.1) ΚΑΝΟΝΙΣΜΟΣ ΕΡΓΟΥ
- 4.2) ΚΑΝΟΝΙΣΜΟΣ ΕΡΓΟΥ
- 4.3) ΚΑΝΟΝΙΣΜΟΣ ΕΡΓΟΥ
- 4.4) ΚΑΝΟΝΙΣΜΟΣ ΕΡΓΟΥ
- 4.5) ΚΑΝΟΝΙΣΜΟΣ ΕΡΓΟΥ
- 4.6) ΚΑΝΟΝΙΣΜΟΣ ΕΡΓΟΥ
- 4.7) ΚΑΝΟΝΙΣΜΟΣ ΕΡΓΟΥ
- 4.8) ΚΑΝΟΝΙΣΜΟΣ ΕΡΓΟΥ
- 4.9) ΚΑΝΟΝΙΣΜΟΣ ΕΡΓΟΥ
- 4.10) ΚΑΝΟΝΙΣΜΟΣ ΕΡΓΟΥ
- 4.11) ΚΑΝΟΝΙΣΜΟΣ ΕΡΓΟΥ
- 4.12) ΚΑΝΟΝΙΣΜΟΣ ΕΡΓΟΥ
- 4.13) ΚΑΝΟΝΙΣΜΟΣ ΕΡΓΟΥ
- 4.14) ΚΑΝΟΝΙΣΜΟΣ ΕΡΓΟΥ
- 4.15) ΚΑΝΟΝΙΣΜΟΣ ΕΡΓΟΥ

Ε) ΕΙΣΑΦΟΡΕΣ

- 5.1) ΕΙΣΑΦΟΡΕΣ ΕΡΓΟΥ
- 5.2) ΕΙΣΑΦΟΡΕΣ ΕΡΓΟΥ
- 5.3) ΕΙΣΑΦΟΡΕΣ ΕΡΓΟΥ
- 5.4) ΕΙΣΑΦΟΡΕΣ ΕΡΓΟΥ
- 5.5) ΕΙΣΑΦΟΡΕΣ ΕΡΓΟΥ
- 5.6) ΕΙΣΑΦΟΡΕΣ ΕΡΓΟΥ
- 5.7) ΕΙΣΑΦΟΡΕΣ ΕΡΓΟΥ
- 5.8) ΕΙΣΑΦΟΡΕΣ ΕΡΓΟΥ
- 5.9) ΕΙΣΑΦΟΡΕΣ ΕΡΓΟΥ
- 5.10) ΕΙΣΑΦΟΡΕΣ ΕΡΓΟΥ
- 5.11) ΕΙΣΑΦΟΡΕΣ ΕΡΓΟΥ
- 5.12) ΕΙΣΑΦΟΡΕΣ ΕΡΓΟΥ
- 5.13) ΕΙΣΑΦΟΡΕΣ ΕΡΓΟΥ
- 5.14) ΕΙΣΑΦΟΡΕΣ ΕΡΓΟΥ
- 5.15) ΕΙΣΑΦΟΡΕΣ ΕΡΓΟΥ

ΕΛΛΗΝΙΚΗ ΔΗΜΟΚΡΑΤΙΑ
 ΝΟΜΟΣ ΑΡΓΟΛΙΔΑΣ
 ΔΗΜΟΣ ΑΡΓΕΙΩΝ
 ΔΙΕΥΘΥΝΣΗ ΤΕΧΝΙΚΩΝ ΥΠΕΡΕΣΤΑΣΕΩΝ
 ΚΕΝΤΡΙΚΟ ΓΡΑΦΕΙΟ ΤΕΧΝΙΚΩΝ ΥΠΕΡΕΣΤΑΣΕΩΝ

ΕΡΓΟ : ΣΤΑΤΙΚΗ ΜΕΛΕΤΗ ΜΕΤΑΜΟΝΩΣΗΣ ΚΑΤΑΣΚΕΥΩΝ
 ΑΡΧΙΤΕΚΤΟΝΙΚΟ ΜΕΡΟΣ

ΑΝΑΔΟΧΟΣ ΜΕΛΕΤΗΣ : ΦΩΡΦΕΑΣ Ε.Ε.
 ΔΙΕΥΘΥΝΣΗ ΤΕΧΝΙΚΩΝ ΥΠΕΡΕΣΤΑΣΕΩΝ
 ΚΑΛΥΚΕ ΜΕΛΕΤΗΣ: ΚΤΙΣ 2
 ΚΑΛΥΚΑ

ΚΑΤΟΥΧΗ ΕΚΔΑΦΗΣ
 ΤΙΤΛΟΣ ΕΚΔΑΦΗΣ
 ΤΙΤΛΟΣ ΑΝΩΝ ΙΚΑΝΟΤΗΤΩΝ ΜΕΛΕΤΗΣ
 ΤΙΤΛΟΣ ΜΕΛΕΤΗΣ